












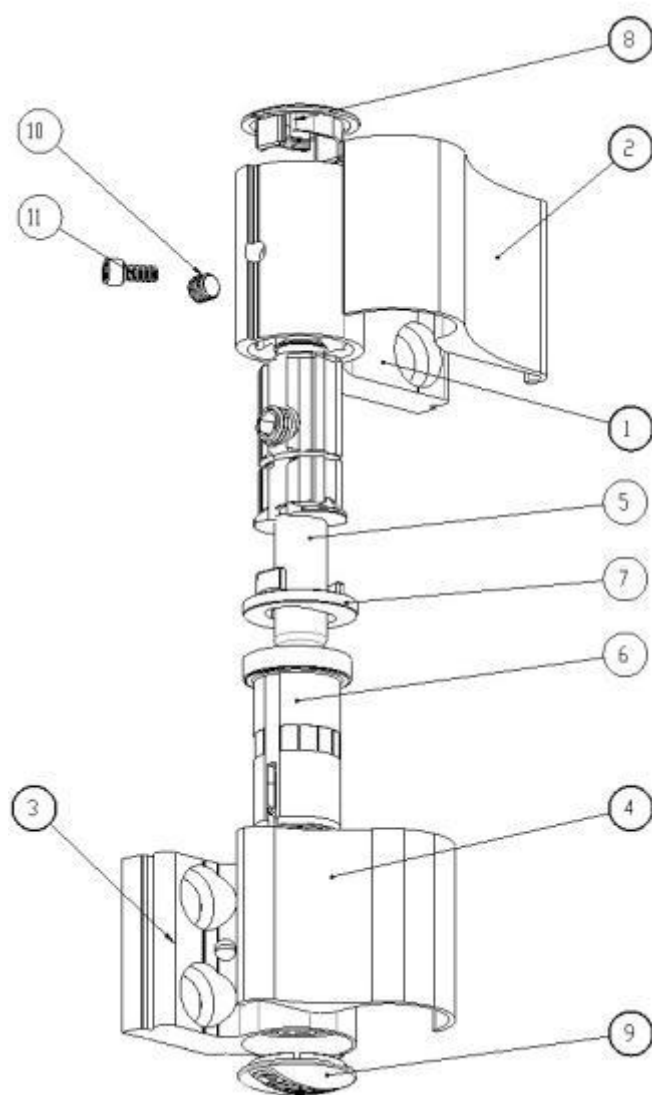
WALA sp. z o. o.
43-365 Wilkowice
ul. Parkowa 16
Tél.: 33 827 23 90

Instructions de montage - charnière de porte WX

La charnière 2 ailes asymétrique comprend:

1	Aile supérieure	1 pce	
2	Cache aile supérieure	1 pce	
3	Aile inférieure	1 pce	
4	Cache aile inférieure	1 pce	
5	Bloc gond	1 pce	
6	Bloc penture réglable	1 pce	
7	Rondelle	1 pce	
8	Cache supérieure	1 pce	
9	Cache inférieure	1 pce	
10	Vis de blocage M6x5	2 pces	
11	Vis à tête cylindrique M4x8	2 pces	

WALA sp. z o. o.
43-365 Wilkowice
ul. Parkowa 16
Tél.: 33 827 23 90



Montage de la charnière:

- Engager (sans les visser à fond) les vis de blocage M6x5 (10) sur les ailes supérieure (1) et inférieure (3)
- introduire le bloc de gond (5) dans l'aile supérieure (1);
- poser la rondelle (7) sur le gond (5);
- introduire le bloc de penture (6) dans l'aile inférieure (3);



Repère rouge – position "0" contre joint, parallèle au plan de la charnière

- introduire le bloc de gond (5) dans le bloc de penture (6)



Charnière montée, prête à la pose sur les profilés.

WALA sp. z o. o.
43-365 Wilkowice
ul. Parkowa 16
Tél.: 33 827 23 90

Pièces de montage:

Profilé sans intercalaire isolant, montage avec douille de positionnement sur WKU

Douille de positionnement 4 pces

Vis M8 4 pces

Plaque WKU 2 pces



Profilé sans intercalaire isolant, montage par vis de positionnement sur WKU

Vis de positionnement 4 pces

Plaque WKU 2 pces



Profilé sans intercalaire isolant, montage avec douille de positionnement sur WN

Douille de positionnement 4 pces

Vis M8 4 pces

Plaque WN 2 pces



Profilé sans intercalaire isolant, montage par vis de positionnement sur WKU

Vis de positionnement 4 pces

Plaque WN 2 pces



Profilé à intercalaire isolant, montage par vis rapide

Vis rapide 4 pces

Profilé à intercalaire isolant, montage sur cheville taraudée

Cheville taraudée 4 pces

Vis pour cheville taraudée 4 pces



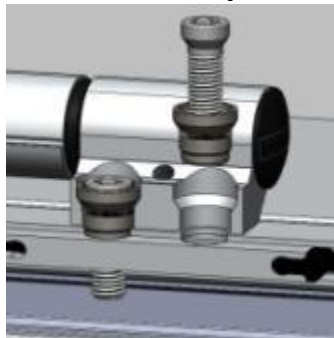
WALA sp. z o. o.
43-365 Wilkowice
ul. Parkowa 16
Tél.: 33 827 23 90

Pose de la charnière sur les profilés:

Montage sur profilés sans intercalaire isolant.

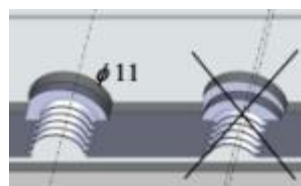
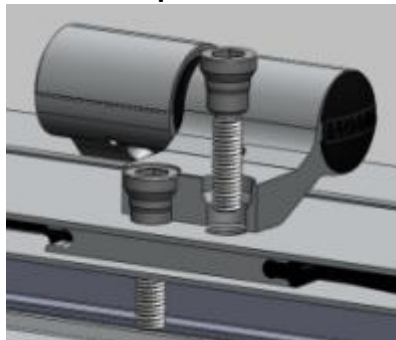


Avec douilles de positionnement:



Percer dans le profilé des trous de ϕ 11 mm.

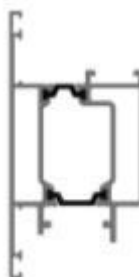
Avec vis de positionnement:



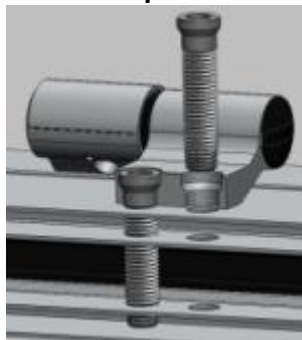
Percer dans le profilé des trous de ϕ 11 mm.

En serrant les vis, veiller à ce que les trous de la plaque et du profilé soient bien dans l'axe

Montage sur profilés avec intercalaire isolant.

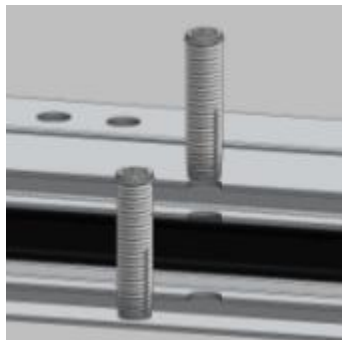


Avec vis rapides:



Percer des trous de ϕ 11 mm dans 3 des parois du profilé.

Avec chevilles taraudées:



Percer des trous de ϕ 11 mm dans 3 des parois du profilé.
Poser les chevilles taraudées puis monter l'aile de charnière par dessus.

WALA sp. z o. o.
43-365 Wilkowice
ul. Parkowa 16
Tél.: 33 827 23 90

Réglage de la charnière:

Réglage de la pression sur le joint:



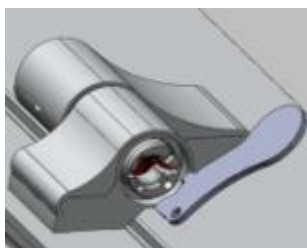
Enlever la cache (9) (en la dégageant avec un tournevis).



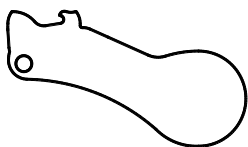
Fermer la porte et desserrer la vis de blocage M6x5 (10).



Enlever la vis de blocage M12.



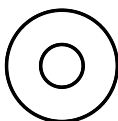
Utiliser:



LA CLÉ "WALA"



UNE CLÉ
„LOB"

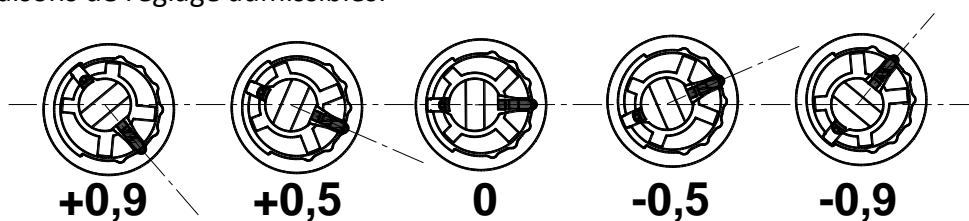


UNE RONDELLE
OU
UNE PIÈCE $\phi 30$



Un tournevis plat de
largeur 15 mm

Combinaisons de réglage admissibles:

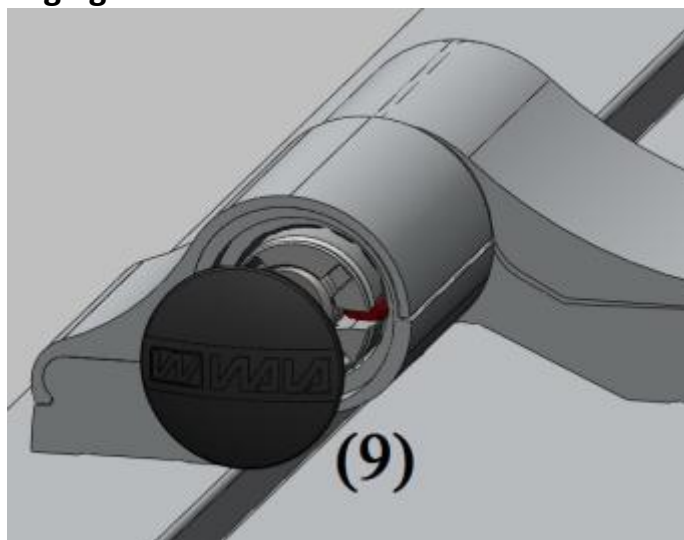


Après le réglage:

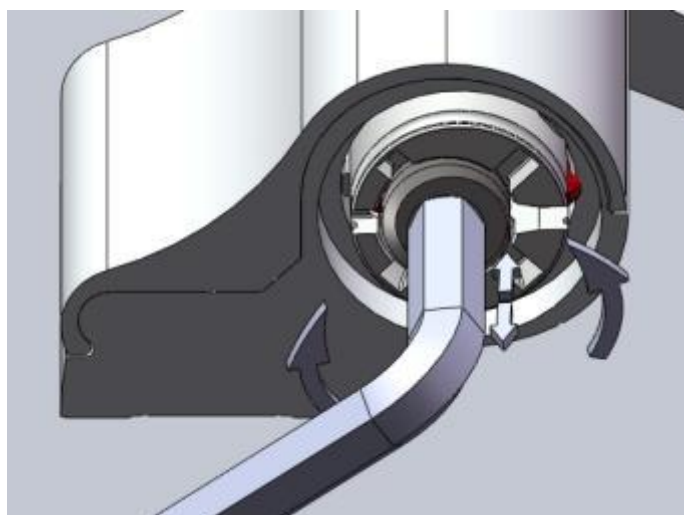
- revisser la vis de blocage M12 [jusqu'à rencontrer une légère résistance],
- revisser à fond les vis de blocage M6x5 (10)
- reposer les caches (9)

WALA sp. z o. o.
43-365 Wilkowice
ul. Parkowa 16
Tél.: 33 827 23 90

Réglage VERTICAL:



Enlever la cache (9) (en la dégageant avec un tournevis).



Le réglage en hauteur (+ 4mm) se réalise en manœuvrant la vis de blocage M12.

Après le réglage

- revisser à fond les vis de blocage M6x5 (10)
- reposer les caches (9)

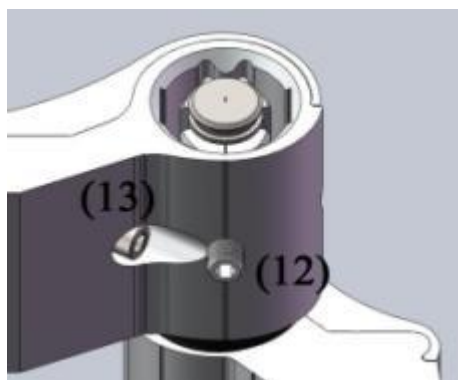


WALA sp. z o. o.
43-365 Wilkowice
ul. Parkowa 16
Tél.: 33 827 23 90

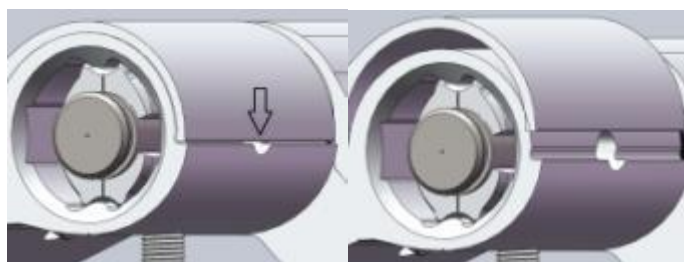
Réglage de la largeur du joint battant-dormant



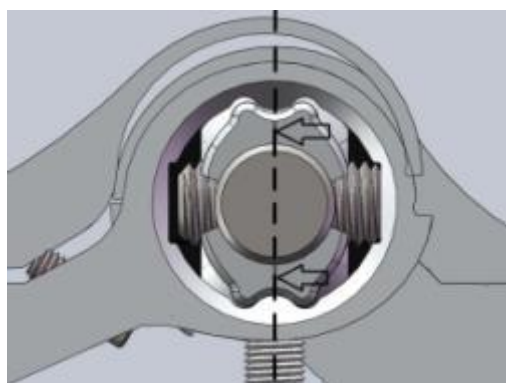
Enlever la cache (8) (en la dégageant avec un tournevis).



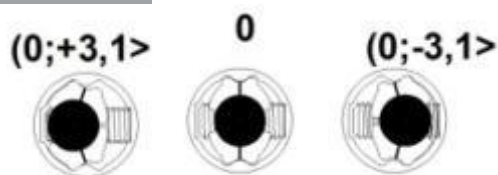
Ouvrir la porte, desserrer la vis M4 (13) de fixation du cache-aile, puis desserrer la vis de blocage M6x5 (12).



Introduire un tournevis plat dans l'orifice technique pour soulever le cache-aile et atteindre la vis de réglage.



La charnière est en position „0” quand les repères sont sur une même ligne droite (dans le même axe).



Plage de réglage

Après le réglage:

- revisser à fond la vis de blocage M6x5 (12)
- remettre le cache-aile en place
- revisser la vis M4 (13)
- reposer les caches (8)